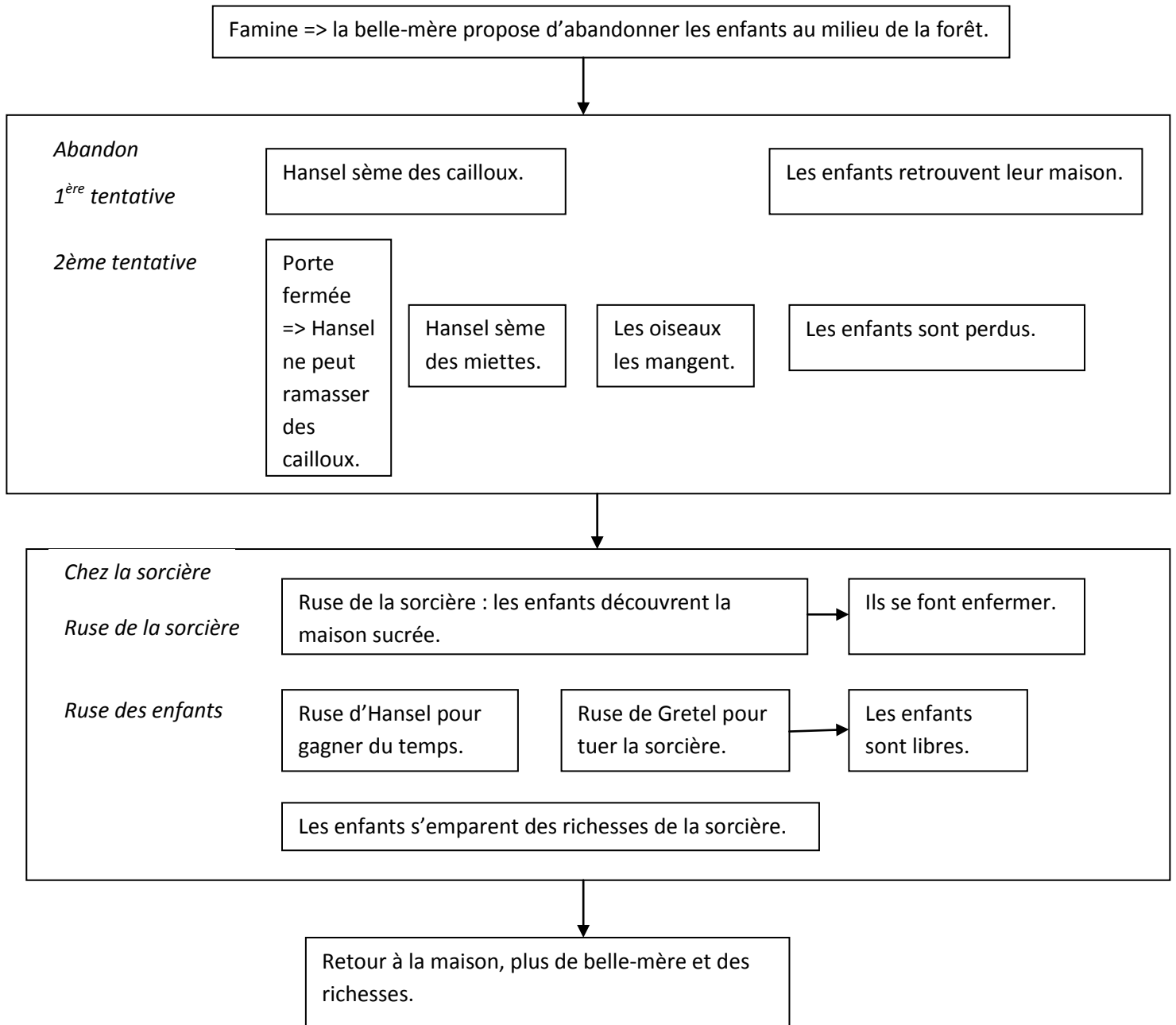


Hansel et Gretel

Analyse de la structure

Squelette narratif



Singularité :

- Tous les personnages de l'histoire utilisent des ruses : les parents pour abandonner les enfants, la sorcière pour les manger, les enfants pour rester en vie : on cherche à faire croire à l'autre quelque chose qui n'est pas vrai.

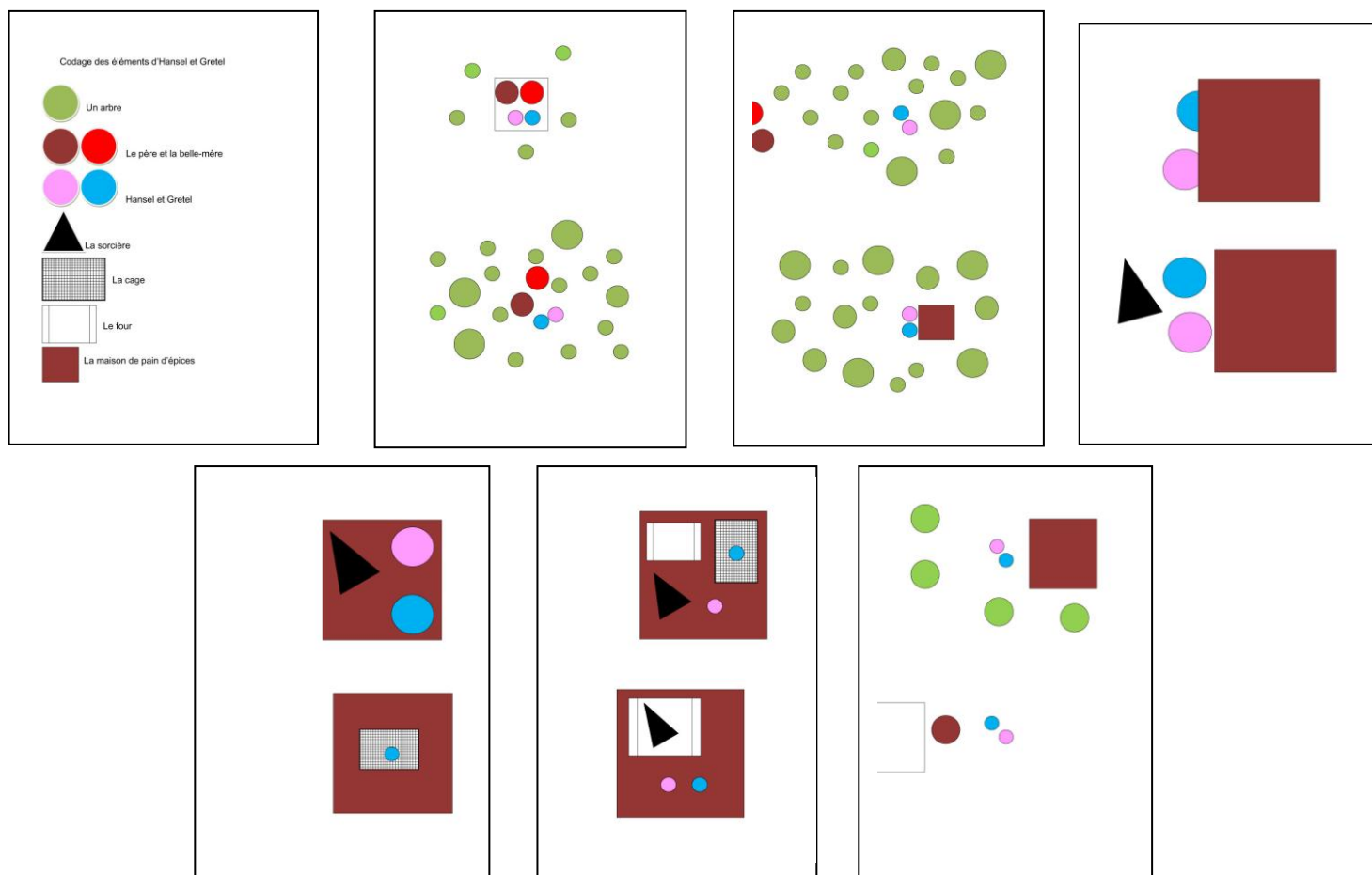
Hansel et Gretel

Or, il n'est jamais simple pour des jeunes enfants de se décentrer suffisamment pour comprendre qu'un personnage a des croyances erronées (alors qu'eux-mêmes connaissent la vérité).

- Les motivations des personnages, qui permettent de comprendre les ruses, et établir les liens entre les différents événements..

Pistes d'exploitation pédagogique

- **Constituer le « squelette de l'histoire », pour appréhender l'intégralité de la trame narrative**
 - ✓ On peut utiliser certaines illustrations de l'album en les regroupant (papier de même couleur, cadre...) pour mettre en évidence les 3 parties de l'histoire :
 - Abandon (deux épisodes)
 - Chez la sorcière (ruse de la sorcière, ruse d'Hansel, ruse de Gretel)
 - Retour heureux
 - ✓ On peut également passer par le codage de l'histoire pour mettre en exergue la structure très nette de ce conte. Pour mémoire, suit un exemple de récit codé mis en ligne sur Internet. Le codage présente l'avantage d'orienter l'attention sur les événements essentiels du récit en supprimant tous les détails non pertinents pour la compréhension générale.



Hansel et Gretel

- **Etablir une fiche d'identité des personnages : caractéristiques morales, émotions ressenties, motivations**
- **Identifier explicitement toutes les ruses, pour tous les personnages** (et ne pas hésiter à les faire mettre en scène) :
 - ✓ Le but qui motive la ruse
 - ✓ Le moyen utilisé
 - ✓ Ce que croit le « trompé »
- **Réseau autour des ruses** (le loup déguisé en grand-mère du Chaperon Rouge, Le petit Poucet qui inverse couronnes et bonnets) ...
- **Prolongements :**
 - ✓ Liens avec le petit poucet : points communs (famille pauvre de bûcherons, abandon des enfants, moyens trouvés pour retrouver le chemin : cailloux puis miettes, rencontre avec un dévoreur d'enfant, retour avec richesse), différences...
 - ✓ Réseau autour de l'archétype de la sorcière